

Администрация Крутихинского района Алтайского края

ПОСТАНОВЛЕНИЕ

«   » \_\_\_\_\_ 2023

№

с. Крутиха

Об установлении публичного сервитута для размещения сооружения связи – волоконно-оптической линии связи ВОЛС на участке: БС 22-0704 Алтайский край, Крутихинский район, с. Крутиха, 0,1 км северо-западнее пересечения автодороги «Камень-на-Оби – Новосибирск» и автодороги «Крутиха – Славгород», башня ПАО МТС

Рассмотрев ходатайство Публичного акционерного общества «Мобильные ТелеСистемы» от 19.01.2023 г., на основании статьей 274 Гражданского Кодекса Российской Федерации, п. 1 ст. 39.37, ст. 39.38, п. 2 ст. 39.46 Земельного Кодекса Российской Федерации, руководствуясь пунктом 15 статьи 38 Устава муниципального образования Крутихинский район Алтайского края Российской Федерации, решением Крутихинского районного Совета депутатов Алтайского края от 23.12.2022 № 53 «Об избрании главы муниципального образования Крутихинский район Алтайского края» и распоряжением Администрации Крутихинского района Алтайского края от 23.12.2022 № 146-рл, ПОСТАНОВЛЯЮ:

1. Установить публичный сервитут сроком на 49 лет в целях размещения линейного объекта – сооружения связи ВОЛС на участке: БС 22-0704 Алтайский край, Крутихинский район, с. Крутиха, 0,1 км северо-западнее пересечения автодороги «Камень-на-Оби – Новосибирск» и автодороги «Крутиха – Славгород», башня ПАО «МТС» по возможно наиболее оптимальному варианту установления границ публичного сервитута: наименьшему по площади, кратчайшему по длине с учётом фактически сложившихся границ согласно которому в испрашиваемых земельных участках площадь, обремененная публичным сервитутом, составит 14548 кв. м., в том числе:

- государственной неразграниченной собственности 12955 кв. м.

- 22:22:020601:670, адрес (описание местоположения) – Российская Федерация, Алтайский край, район Крутихинский, с. Крутиха, ул. Заготзерно, дом б/н -108 кв.м.;

- 22:22:020601:775, адрес (описание местоположения) – Российская Федерация, Алтайский край, Крутихинский район, с. Крутиха, участок находится примерно в 0.8 км от ориентира по направлению на северо-запад – 421 кв.м. ;

- 22:22:020601:802, адрес (описание местоположения) – Российская Федерация, Алтайский край, Крутихинский район, с. Крутиха – 250 кв.м.;

- 22:22:020601:767, адрес (описание местоположения) – Российская Федерация, Алтайский край, район Крутихинский, МО Крутихинского сельсовета, автомобильная дорога "Павловск-Камень-на-Оби- граница Новосибирской области", км 155+966 - км 160+878 – 86 кв.м.;
- 22:22:000000:16, адрес (описание местоположения) – 25-4-1, 25-4-2, 25-4-3, 25-4-4, 25-4-6, 25-4-8, 25-4-15, 25-4-16, 25-4-19, 25-4-20, 25-4-23, 25-4-25 -14 кв.м.;
- 22:22:020502:13, адрес (описание местоположения) – Российская Федерация, Алтайский край, район Крутихинский, с. Крутиха, ул. Молодежная, дом 17 – 29 кв.м.;
- 22:22:020503:371, адрес (описание местоположения) – Российская Федерация, Алтайский край, район Крутихинский, с. Крутиха, ул. Ленинградская, дом 13 – 20 кв.м.;
- 22:22:020503:630, адрес (описание местоположения) – Российская Федерация, Алтайский край, Крутихинский район, с. Крутиха, ул. Ленинградская, 13Г – 75 кв.м.;
- 22:22:020503:16, адрес (описание местоположения) – Российская Федерация, Алтайский край, район Крутихинский, с. Крутиха, ул. Ленинградская, дом 15 – 3 кв.м.;
- 22:22:020503:21, адрес (описание местоположения) – Российская Федерация, Алтайский край, Крутихинский район, с. Крутиха, ул. Ленинградская, 17– 69 кв.м.;
- 22:22:020503:23, адрес (описание местоположения) – Российская Федерация, Алтайский край, район Крутихинский, с. Крутиха, ул. Ленинградская, дом 19 – 89 кв.м.;
- 22:22:020503:13, адрес (описание местоположения) – Российская Федерация, Алтайский край, район Крутихинский, с. Крутиха, ул. Ленинградская, дом 19"а" – 3 кв.м.;
- 22:22:020503:720, адрес (описание местоположения) – Российская Федерация, Алтайский край, Крутихинский район, с. Крутиха, ул. Ленинградская, 20/4а -8 кв.м.;
- 22:22:020504:652, адрес (описание местоположения) – Российская Федерация, Алтайский край, Крутихинский район, с. Крутиха, ул. Северная, 1а/5- 21 кв.м.;
- 22:22:020504:648, адрес (описание местоположения) – Российская Федерация, Алтайский край, Крутихинский район, с. Крутиха, ул. Северная, 1а/13 – 57 кв.м.;
- 22:22:020504:33, адрес (описание местоположения) – Российская Федерация, Алтайский край, Крутихинский район, с. Крутиха, ул. Северная, д. 1 а – 39 кв.м.;
- 22:22:020503:696, адрес (описание местоположения) – Российская Федерация, Алтайский край, Крутихинский район, с. Крутиха, ул. Ленинградская, 23д – 12 кв.м.;
- 22:22:000000:17, адрес (описание местоположения) – и отходящими линиями напряжением 0.4 кВ от трансформаторных подстанций №№ 25-14-

9, 25-14-10, 25-14-12, 25-14-13, 25-14-14, 25-14-17, 25-14-18, 25-14-22, 25-14-24 – 13 кв.м.;

- 22:22:020505:23, адрес (описание местоположения) – край Алтайский, р-н Крутихинский, с. Крутиха, ул. Ленинградская, дом 25а – 139 кв.м.;

- 22:22:020505:19, адрес (описание местоположения) – Российская Федерация, Алтайский край, район Крутихинский, с. Крутиха, ул. Ленинградская, дом 25 – 107 кв.м.;

- 22:22:020505:799, адрес (описание местоположения) – Российская Федерация, Алтайский край, Крутихинский район, с. Крутиха, примерно в 13 м на запад от здания улица Ленинградская, дом 27а – 71 кв.м.;

- 22:22:020505:221, адрес (описание местоположения) – Российская Федерация, Алтайский край, район Крутихинский, с. Крутиха, ул. Ленинградская, дом 27 – 18 кв.м.;

- 22:22:020505:40, адрес (описание местоположения) – Российская Федерация, Алтайский край, район Крутихинский, с. Крутиха, ул. Ленинградская, дом 35 – 48 кв. м.;

- 22:22:000000:8, адрес (описание местоположения) – Российская Федерация, Алтайский край, Крутихинский район, с. Крутиха – 3 кв.м..

2. Утвердить границы публичного сервитута согласно графического описания местоположения границ публичного сервитута (Приложение № 1).

3. Определить обладателем публичного сервитута ПАО «МТС» (ОГРН 1027700149124, ИНН 7740000076, юр.адрес: 109147, г. Москва, ул. Марксистская, д. 4).

4. В соответствии с п.4 ст.39.46 Земельного Кодекса Российской Федерации плата за публичный сервитут в отношении земельного участка государственной не разграниченной собственности устанавливается в размере 0,01 % от кадастровой стоимости за каждый год использования такого земельного участка. Периодичность платежей ежегодная. Размер платежа подлежит пересмотру при изменении среднего уровня кадастровой стоимости земель, утверждаемого Управлением имущественных отношений Алтайского края. Расчёт платежей (Приложение № 2).

5. Считать публичный сервитут установленным со дня внесения сведений о нем в Единый государственный реестр недвижимости.

6. Опубликовать настоящее постановление в сборнике муниципальных правовых актов Крутихинского района Алтайского края и разместить в сети Интернет на официальном сайте Администрации Крутихинского района [admin.krutiha.ru](http://admin.krutiha.ru).

7. Контроль над исполнением настоящего постановления оставляю за собой.

Глава района

Е.П. Озерова

Приложение № 1  
Утверждено постановлением  
Администрации Крутихин-  
ского района  
от «\_\_\_»\_\_\_\_\_2023

### ОПИСАНИЕ МЕСТОПОЛОЖЕНИЯ ГРАНИЦ

Публичный сервитут для размещения сооружения связи ВОЛС на участке: БС 22-0704 Алтайский край, Крутихинский район, с. Крутиха, 0,1 км северо-западнее пересечения автодороги "Камень-на-Оби - Новосибирск" и автодороги "Крутиха - Славгород", башня ПАО "МТС"

(наименование объекта, местоположение границ которого описано  
(далее - объект)

Сведения об объекте		
№ п/п	Характеристики объекта	Описание характеристик
1	2	3
1	Местоположение объекта	Российская Федерация, Алтайский край, Крутихинский район, с.Крутиха
2	Площадь объекта +/- величина погрешности определения площади (Р +/- Дельта Р)	14548кв.м ± 42кв.м
3	Иные характеристики объекта	Публичный сервитут установлен согласно п.1. ст. 39.37 – размещение сооружения связи. Публичный сервитут устанавливается в отношении земель и частей земельных участков с кадастровыми номерами 22:22:020601:670, 22:22:020601:775, 22:22:020601:802, 22:22:020601:767, 22:22:000000:16, 22:22:020502:13, 22:22:020503:371, 22:22:020503:630, 22:22:020503:16, 22:22:020503:21, 22:22:020503:23, 22:22:020503:13, 22:22:020503:720, 22:22:020504:652, 22:22:020504:648, 22:22:020504:33, 22:22:020503:696, 22:22:000000:17, 22:22:020505:23, 22:22:020505:19, 22:22:020505:799,

		22:22:020505:221, 22:22:020505:40, 22:22:000000:86. Для установления публичного сервитута испрашивается площадь 14548 кв.м. Срок действия сервитута - 49 лет.
--	--	--

<b>Сведения о местоположении границ объекта</b>
<b>1. Система координат <u>МСК-22, зона 1</u></b>

<b>2. Сведения о характерных точках границ объекта</b>					
Обозначение характерных точек границ	Координаты, м		Метод определения координат характерной точки	Средняя квадратическая погрешность положения характерной точки (Mt), м	Описание обозначения точки на местности (при наличии)
	X	Y			
1	2	3	4	5	6
1	671641,10	1413306,30	Метод спутниковых геодезических измерений (определений)	0,10	—
2	671644,91	1413305,04		0,10	—
3	671658,54	1413347,34		0,10	—
4	671696,39	1413381,58		0,10	—
5	671855,25	1413410,85		0,10	—
6	671842,91	1413541,38		0,10	—
7	671658,60	1413512,65		0,10	—
8	671686,95	1414434,75		0,10	—
9	671687,42	1414509,46		0,10	—
10	671667,70	1414535,17		0,10	—
11	671621,13	1414525,12		0,10	—
12	671626,98	1414546,83		0,10	—
13	671611,43	1414599,40		0,10	—
14	671560,91	1414588,81		0,10	—
15	671510,89	1414575,74		0,10	—
16	671434,93	1414555,25		0,10	—
17	671259,91	1414510,38		0,10	—
18	671211,26	1414498,61		0,10	—
19	671221,49	1414515,78		0,10	—
20	671148,85	1414498,26		0,10	—
21	671118,96	1414546,65		0,10	—
22	671093,33	1414583,41		0,10	—
23	671074,36	1414613,21		0,10	—
24	671041,80	1414599,15		0,10	—
25	671022,98	1414591,07		0,10	—
26	670984,49	1414570,42		0,10	—
27	670961,16	1414556,12		0,10	—
28	670949,66	1414568,30		0,10	—
29	670959,27	1414590,51		0,10	—
30	670852,64	1414613,77		0,10	—
31	670808,38	1414624,94		0,10	—
32	670738,69	1414643,49		0,10	—

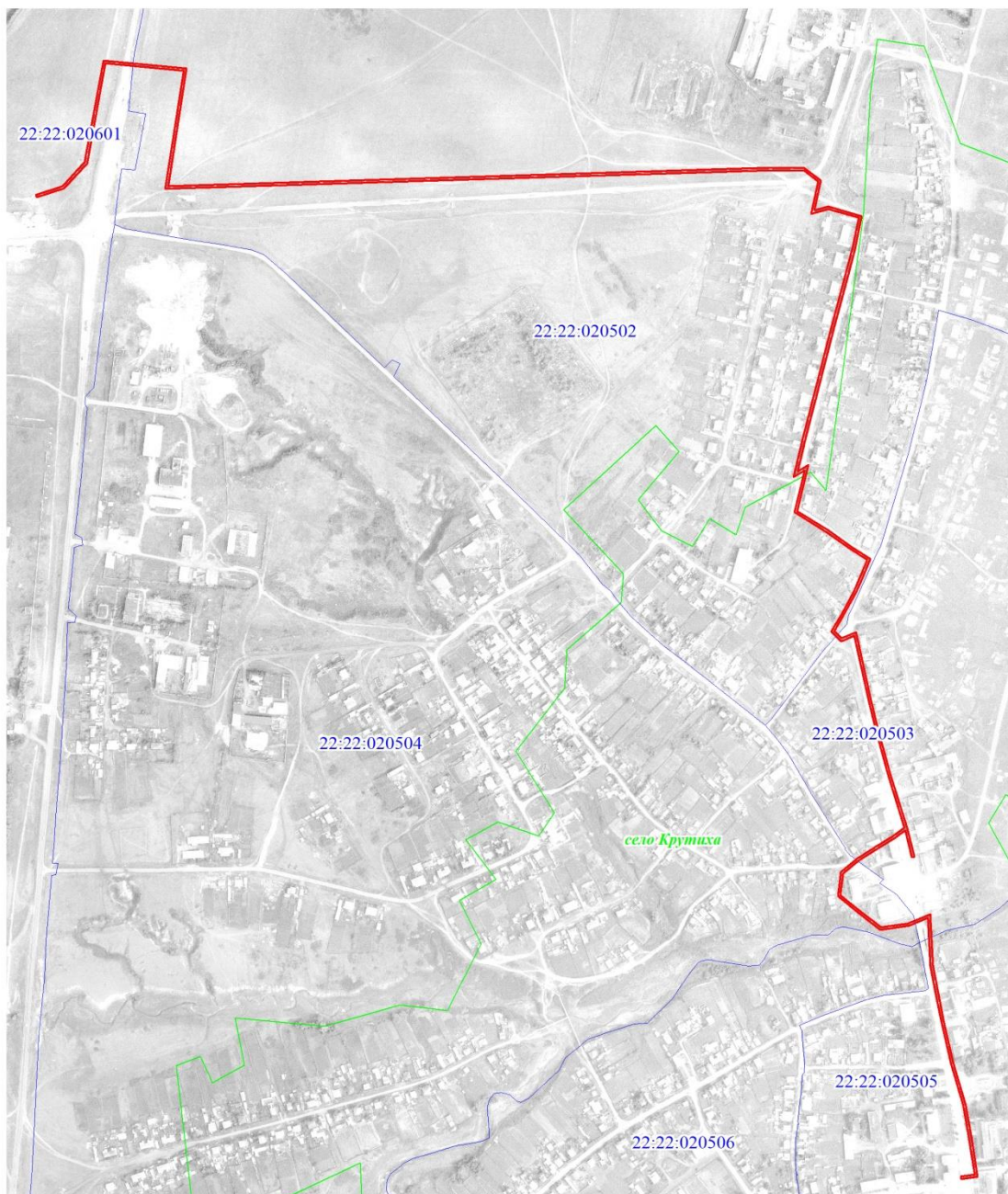
33	670652,91	1414670,30	Метод спутниковых геодезических измерений	0,10	—
34	670607,24	1414681,75		0,10	—
35	670606,27	1414677,87		0,10	—
36	670648,88	1414667,18		0,10	—
37	670636,29	1414650,54		0,10	—
38	670618,71	1414622,06		0,10	—
39	670601,24	1414594,61		0,10	—
40	670580,85	1414570,27		0,10	—
41	670546,87	1414566,08		0,10	—
42	670525,02	1414592,83		0,10	—
43	670496,78	1414629,44		0,10	—
44	670502,61	1414671,85		0,10	—
45	670517,26	1414706,85		0,10	—
46	670436,36	1414710,83		0,10	—
47	670391,29	1414719,53		0,10	—
48	670349,59	1414727,68		0,10	—
49	670283,29	1414742,91		0,10	—
50	670219,21	1414762,03		0,10	—
51	670168,09	1414771,05		0,10	—
52	670105,25	1414780,88		0,10	—
53	670102,03	1414755,41		0,10	—
54	670106,00	1414754,91		0,10	—
55	670108,70	1414776,28		0,10	—
56	670167,44	1414767,09		0,10	—
57	670218,30	1414758,12		0,10	—
58	670282,17	1414739,54		0,10	—
59	670348,82	1414724,28		0,10	—
60	670390,51	1414715,59		0,10	—
61	670435,88	1414706,85		0,10	—
62	670511,37	1414703,13		0,10	—
63	670498,72	1414672,91		0,10	—
64	670492,59	1414628,31		0,10	—
65	670521,89	1414590,35		0,10	—
66	670545,16	1414561,85		0,10	—
67	670582,90	1414566,50		0,10	—
68	670604,48	1414592,24		0,10	—
69	670622,10	1414619,95		0,10	—
70	670639,60	1414648,28		0,10	—
71	670653,06	1414666,06		0,10	—
72	670737,58	1414639,65		0,10	—
73	670807,37	1414621,08		0,10	—
74	670851,72	1414609,89		0,10	—
75	670953,67	1414587,63		0,10	—
76	670944,93	1414567,47		0,10	—
77	670960,48	1414551,02		0,10	—
78	670986,48	1414566,95		0,10	—
79	671024,71	1414587,46		0,10	—
80	671043,38	1414595,46		0,10	—
81	671072,81	1414608,20		0,10	—
82	671089,99	1414581,20		0,10	—
83	671115,61	1414544,46		0,10	—

84	671147,51	1414493,83		0,10	–
85	671213,24	1414509,76		0,10	–
86	671202,96	1414492,49		0,10	–
87	671260,88	1414506,49		0,10	–
88	671435,95	1414551,39		0,10	–
89	671511,91	1414571,88		0,10	–
90	671561,84	1414584,92		0,10	–
91	671609,22	1414594,84		0,10	–
92	671622,82	1414546,79		0,10	–
93	671615,56	1414519,83		0,10	–
94	671666,07	1414530,73		0,10	–
95	671683,40	1414508,10		0,10	–
96	671682,95	1414434,82		0,10	–
97	671654,45	1413507,96		0,10	–
98	671839,33	1413536,78		0,10	–
99	671850,92	1413414,12		0,10	–
100	671694,55	1413385,31		0,10	–
101	671655,07	1413349,59		0,10	–
1	671641,10	1413306,30		0,10	–

**3. Сведения о характерных точках части (частей) границы объекта**





Обозначение характерных точек части границы	Координаты, м		Метод определения координат характерной точки	Средняя квадратическая погрешность положения характерной точки ( M <sub>t</sub> ), м	Описание обозначения точки на местности  (при наличии)
	X	Y			
1	2	3	4	5	6
<b>Часть № –</b>					
–	–	–	–	–	–

## СХЕМА РАСПОЛОЖЕНИЯ ГРАНИЦ ПУБЛИЧНОГО СЕРВИТУТА



Масштаб 1:10000

### Используемые условные знаки и обозначения:

-  - граница села
-  22:22:02054 - граница и номер кадастрового квартала
-  - проектная граница публичного сервитута
-  - проектное местоположение сооружения - подземной ВОЛС